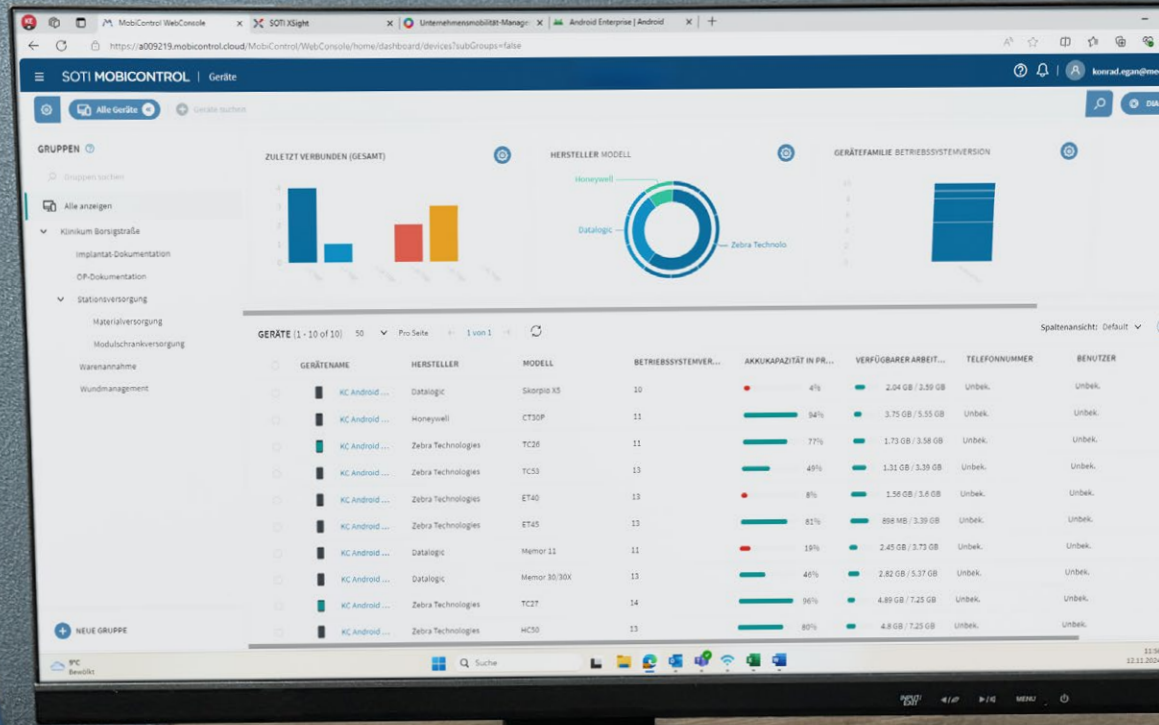


Mediaform



MOBILE DEVICE MANAGEMENT

ZENTRALISIERTE VERWALTUNG VON MOBILEN ENDGERÄTEN



Im Gesundheitswesen sind Cybersecurity-Bedrohungen eine der größten Herausforderungen. Mit einem zentralen Mobile Device Management (MDM) können Sie Ihre mobilen Endgeräte wie zum Beispiel mobile Datenerfassungsgeräte (kurz MDE-Geräte) und Tablets vor Sicherheitsrisiken schützen, sensible Daten sichern und die Geräteverwaltung optimieren. Mediaform unterstützt Sie in Zusammenarbeit mit unserem starken Partner SOTI, die Komplexität und Kosten bei Betrieb zu reduzieren. SOTI ist führend bei der Entwicklung innovativer Lösungen für die Integration und Verwaltung mobiler Geräte.

Die Vorteile einer Mobile Device Management-Lösung

Eine effiziente MDM-Lösung verschafft IT-Abteilungen einen umfassenden Überblick über das gesamte mobile Geräteinventar und ermöglicht gleichzeitig den Endnutzern maximale Flexibilität. Durch die zentrale Verwaltung ergeben sich zahlreiche Vorteile:

- Zentrales Rechte-, Daten- und Dokumentenmanagement: Einfaches Zuweisen von Zugriffsrechten und Verwaltung wichtiger Informationen an einem Ort.
- Prozessoptimierung: Zeit- und Kosteneinsparungen durch automatisierte Abläufe und zentrale Steuerung
- Steigerung der IT- und Mitarbeiterproduktivität: Durch die Automatisierung von Routineaufgaben bleibt mehr Zeit für andere Tätigkeiten.
- Verbesserte Einhaltung von IT-Sicherheitsstandards: Schutz mobiler Geräte und sensibler Daten durch zentrale voreingestellte Sicherheitsrichtlinien.

>> Lassen Sie sich durch unseren Vertrieb persönlich beraten und nutzen Sie die Möglichkeit einer kostenlosen Testinstallation!

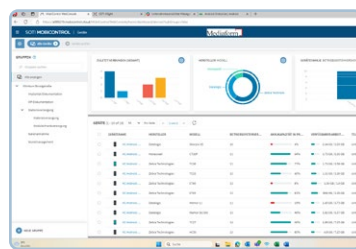
MDE-Verwaltung mit MobiControl

Sie können zwischen zwei Softwarepaketen wählen:

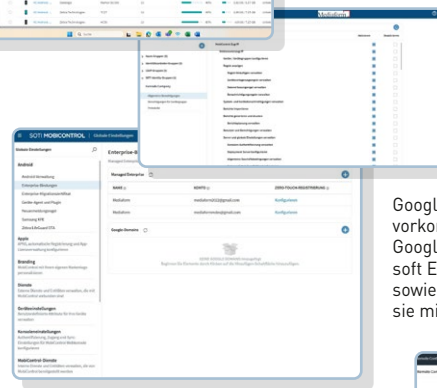
- **MobiControl:** Die Software bietet ein umfassendes Mobilitätsmanagement für die Verwaltung und Sicherung Ihrer mobilen Endgeräte. Sie steht mit unterschiedlichen Lizenzlaufzeiten und Serviceleistungen zur Verfügung.
- **MobiControl XS:** Zusätzlich zum Mobilitätsmanagement erhalten Sie hier erweiterten Support, Management-Tools und eine analytische Aufbereitung von Daten für tiefere Einblicke und optimierte Prozesse.

SOTI MOBICONTROL		MobiControl Features	MobiControl XS Features
Geräteverwaltung	Geräteinventarisierung	●	●
	Gruppenverwaltung	●	●
	Schnelle Geräteregistrierung	●	●
	Geräte-Updates	●	●
	Verwaltungstypen*	●	●
	Kiosk-Modus	●	●
	Geofencing	●	●
	Compliance-Richtlinien	●	●
Nutzerverwaltung	Ein Administratorzugang	●	●
	Nutzerverwaltung	●	●
	Rollenverwaltung	●	●
	Zugriffsbeschränkungen	●	●
Dienstintegration	Managed Google-Konto	●	●
	Zero Touch	●	●
	Microsoft Entra ID	●	●
	Zebra Life Guard	●	●
Remote-Funktionen	Remote-Zugriff	●	●
	Remote-Steuerung	●	●
	Fernsperrung und Wipe	●	●
	Remote-Datentransfer		●
Incident Management	Live Remote		●
	Ticketmanagement		●
Operational Intelligence	Visualisierte Telemetriedaten		●
	Personalisiertes Dashboard		●
	Smart Battery-Auswertung		●
	Watchlist		●
Weitere Features	Warnregeln erstellen	●	●
	Enterprisebrowser	●	●
	Kiosk-Bildschirmdesigner	●	●
	Live View		●
Support	Community Portal	●	●
	Technischer Support	●	●
	Erweiterter technischer Support		●
Lizenzen	Jährliche Vertragslaufzeiten	●	●
	Spontane Laufzeitverlängerung	●	●

* Work-Managed Device Modus, Work Profil und COPE (Corporate Owned, Personally Enabled)



Mit der Webconsole behalten Sie stets den Überblick über Ihre Geräteflotte. Die Geräte können unkompliziert registriert, nach Gruppen sortiert und Updates zentral freigegeben werden. Die Gerätefunktionen, die Bewegungsareale sowie Regeln können individuell angelegt werden.

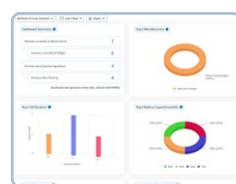


Als Administrator für die MDM-Verwaltung können weitere Nutzer anlegt und Rollen, Nutzerrechte sowie Zugriffsberechtigungen zugewiesen werden.

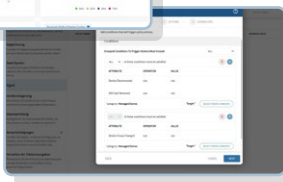
Google Play Apps freigeben und vorkonfigurieren. Optional kann ein Google Zero Touch-Konto und Microsoft Entra ID angebunden werden sowie Geräte an Zebra Life Guard, um sie mit OTA Updates zu versehen.

Per Bildschirmübertragung haben Sie Fernzugriff auf Ihre Geräte und können diese z.B. unkompliziert aus der Fernsperrung oder auf Werkseinstellung zurücksetzen. Fernsteuerung des Gerätes per Maus/Tastatur – auch Lautstärke und aktives Klingeltonauslösen. Mit Remote-Datentransfer haben sie von überall aus vollständigen Zugriff auf das Dateisystem.

Problemlösung per Ticketsystem: Live-Support per Chat, Video- oder Sprachübertragung. Simultane Informationsverarbeitung im Ticket und den Status jederzeit nachverfolgen.

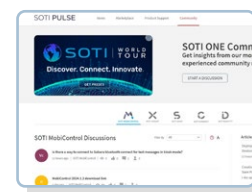


Für den optimalen Überblick werden die Telemetriedaten grafisch aufbereitet (Diagramm- oder Tabellenform). Die Geräteansicht kann für die wichtigsten Informationen personalisiert werden. Sie behalten den Lebenszyklus der Akkus sowie Geräte, die gegen Kriterien aus dem Analyseprofil verstoßen, im Blick.



Mit individuellen Warnregeln kann auf kritische Ereignisse reagiert und die Nutzer informiert werden. Der Enterprisebrowser SOTI Surf und das Design kann individuell konfiguriert werden. Als Unternehmen Abläufe in Echtzeit visualisieren und vergangene auf der Timeline einsehen.

Zugang zum Community-Forum für Fragen und Probleme (SOTI Pulse-Portal). Support für technische Rückfragen, Problemmeldung, Fehlerunterstützung (teilweise kostenpflichtig). Unterstützung bei der Gerätekonfiguration.



Für eine sichere und schnelle Konfiguration Ihrer Android-Geräte empfehlen wir die automatisierte Einrichtung mit Android Zero Touch.

MobiControl – effiziente zentrale Verwaltung

Best Practice: Sichere Patientenüberwachung

Ein Krankenhaus setzt mobile Tablets ein, um Vitalparameter wie Herzfrequenz, Sauerstoffsättigung und Blutdruck in Echtzeit darzustellen.

Durch die Verwendung von MDM kann das Krankenhaus sicherstellen, dass alle Tablets regelmäßig aktualisiert werden, um Sicherheitslücken zu schließen. Außerdem ermöglicht MDM die zentrale Verwaltung von Berechtigungen, sodass nur autorisierte Mitarbeiter Zugriff auf die gesammelten Daten haben. Im Falle eines Geräteverlusts kann das Tablet schnell gesperrt oder die Daten gelöscht werden, um Datenschutzverletzungen zu verhindern.

>> **Sprechen Sie uns bitte direkt an, damit wir Ihnen ein passgenaues Angebot für den Schutz und die Verwaltung Ihrer MDE-Geräte erstellen können.**



Android Zero Touch – Automatisierte Einrichtung Ihrer Android-Geräte

Mit Android Zero Touch können Sie alle Android-MDE-Endgeräte Ihres Unternehmens automatisch einrichten. Dieser Dienst fungiert als Bindeglied zwischen MDM und Android-Gerät und ermöglicht eine einheitliche, zentral definierte Konfiguration. Beim ersten Start und Internetkontakt erkennt das Gerät automatisch, ob es eine Unternehmenskonfiguration erhalten soll und richtet sich entsprechend selbst ein.

Die Vorteile von Android Zero-Touch:

- Die Android-Geräte sind von Beginn an mit allen gewünschten Konfigurationen versehen.
- Alle Mitarbeiter können die Terminals nahtlos nach ihrem Erhalt nutzen.
- Die Android-Geräte müssen nicht einzeln eingerichtet werden.

Als von Google autorisierter Android™ Zero-Touch Reseller beraten wir Sie gern zur automatischen Erstkonfiguration Ihrer Android-Geräte mithilfe von Android Zero-Touch.



Ihr Kontakt zu Mediaform

Mediaform Informationssysteme GmbH

Postfach 1347 · 21453 Reinbek · Deutschland

Telefon: +49 40 72 73 60-0

E-Mail: info@mediaform.de

www.mediaform.de

Alle in diesem Katalog verwendeten Marken, Markenzeichen und Namen sind Eigentum der jeweiligen Rechteinhaber. Nachdruck und Ablichtungen, auch in Teilen, sind nur mit ausdrücklicher Genehmigung gestattet. Für Angaben und Spezifikationen übernehmen wir keine Gewähr, Farben und Formen sind nicht bindend. Bei allen in diesem Katalog genannten Preisen handelt es sich um Nettopreise. Tagesaktuelle Preise unter **shop.mediaform.de**. Alle Preise sind freibleibend. Irrtümer und Druckfehler sind vorbehalten.

